

Сложный ремонт вендинговых автоматов

*Андреан Абовян
Supervending.ru*

О спикере



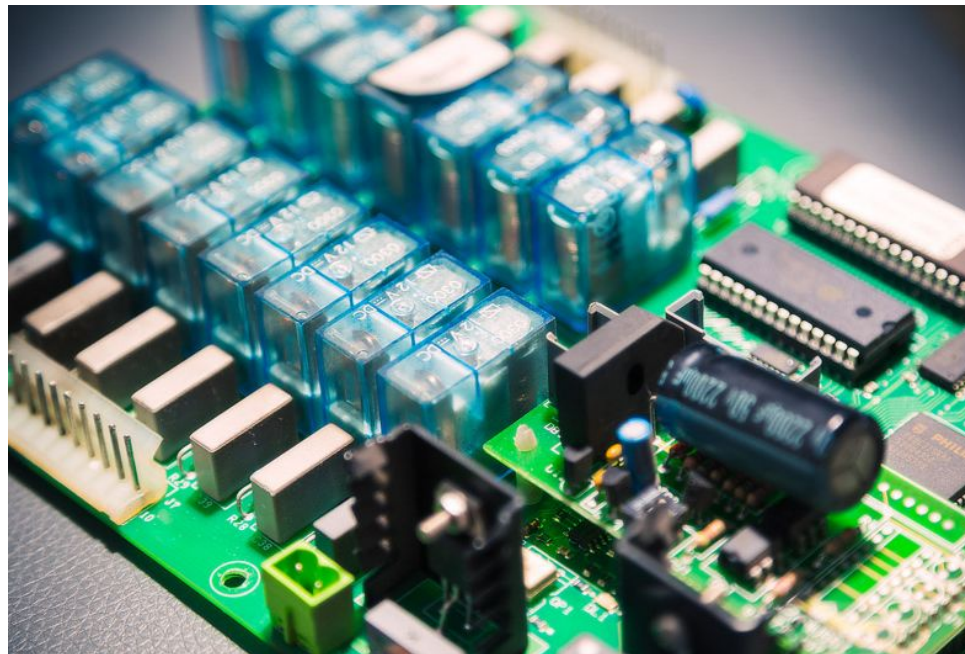
- Руководитель технической службы SuperVending
- В вендинге с 2006года

План вебинара

- Платы
- Платежные системы
- Бонус - тех проблемы со
СНЕКОВЫМИ АВТОМАТАМИ



Ремонт плат



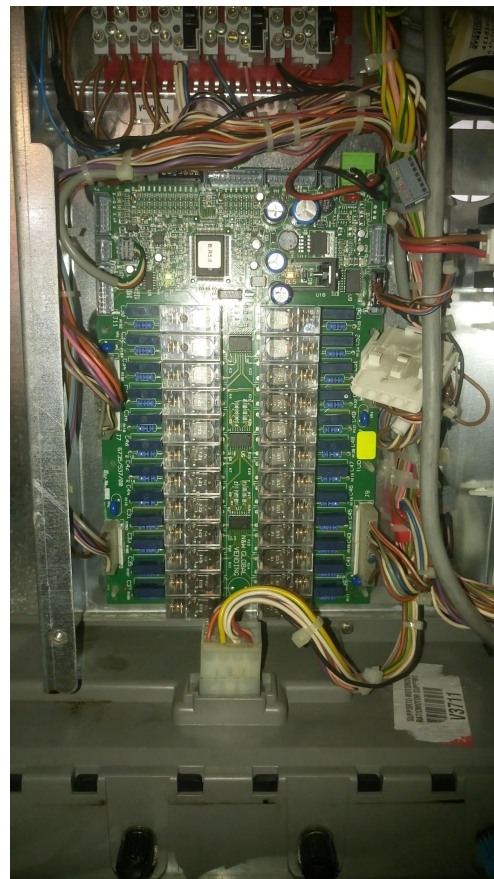
Плата управления (ЦПУ)

1. За что отвечает
2. Какие проблемы могут быть



Силовая плата

1. За что отвечает
2. Какие проблемы могут быть



Как обезопасить платы.

Первая причина поломки это не стабильное питание.



Ремонт платежных систем



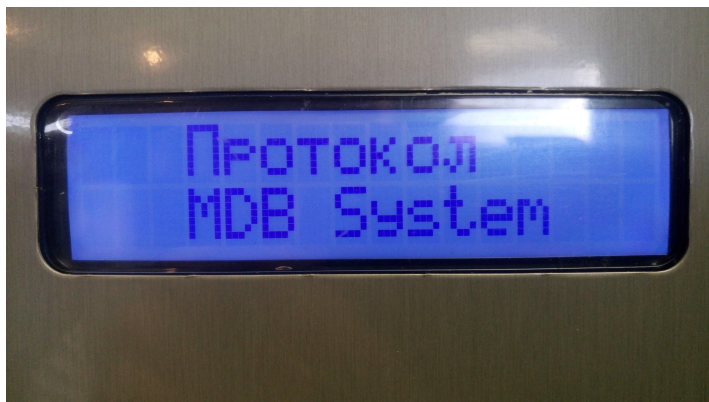
Десятичная точка.

Вы должны знать в каком режиме работает ваша платежная система.

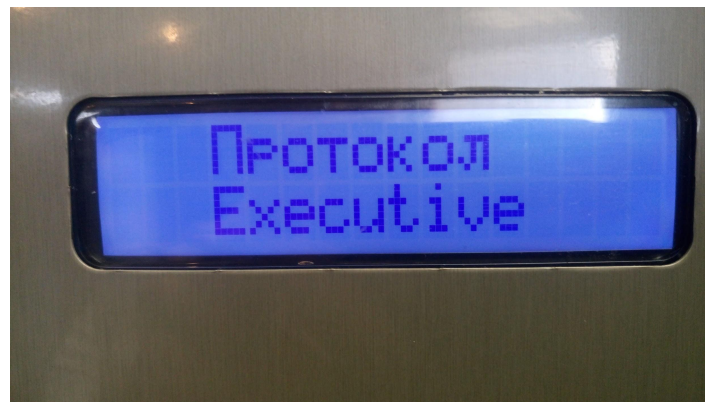
20 или 20.00

Протокол

MDB



Executive



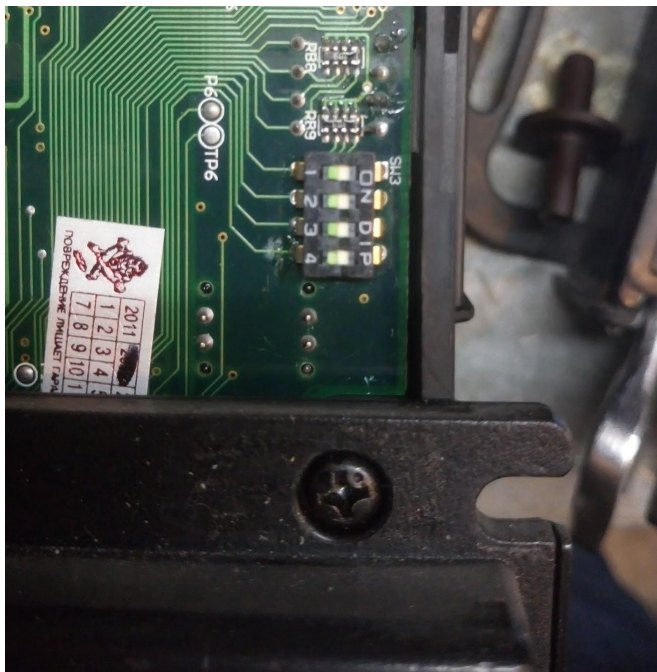
Купюроприемник

1. Настройка
2. Неисправности
3. Обслуживание
4. Вандализм



Настройка

Дип переключатели



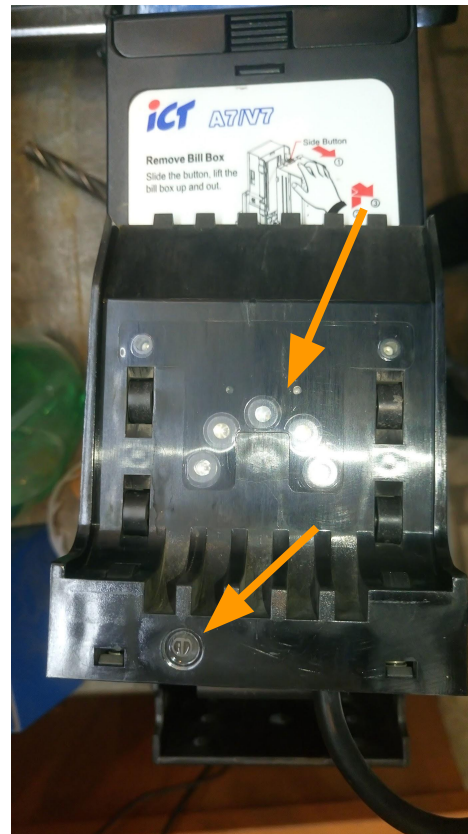
Неисправности

Не принимает купюры



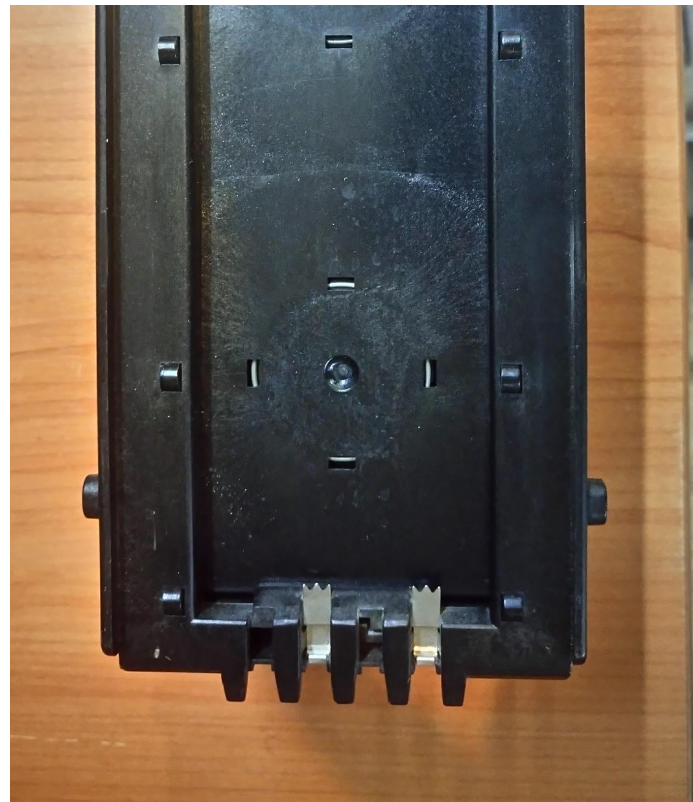
Обслуживание

Чистка купюроприемника



Вандализм

Как могут навредить?



Монетоприемники

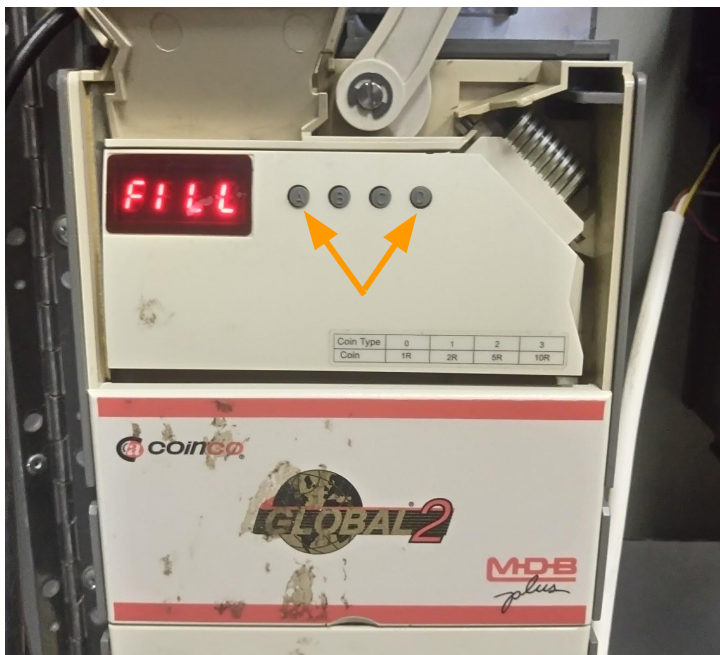
1. Загрузка монет
2. Неисправности
3. Обслуживание



Загрузка монет

CoinCo - A,D

NRI - +



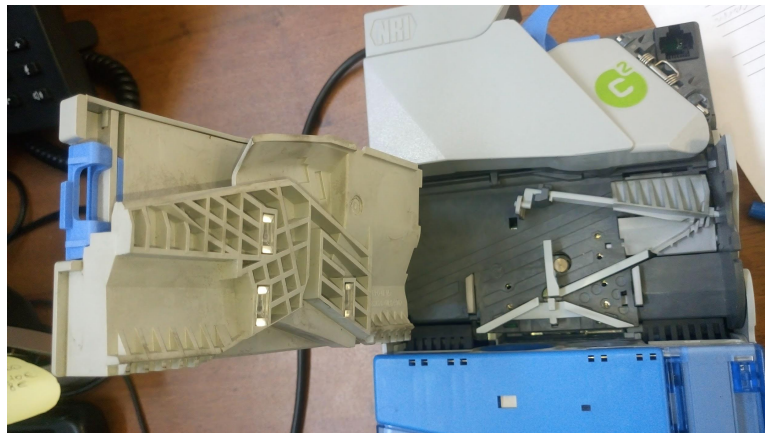
Неисправности

Каждая ошибка отражается монетоприемником



Обслуживание

Чистка монетника NRI



Обслуживание

Чистка монетника CoinCo



Проблемы со снековыми автоматами



Обслуживание

1. Как правильно выставить продукт
2. Дополнительное оборудование
3. Неисправность
4. Перевозка



Как правильно выставить продукт

Продукт не выпадает или застревает.



Дополнительное оборудование

Направляющие



Ошибки фотоэлементов

Не выдает продукт.



Проблемы слабого охлаждения

- Не закрывать вентилятор
- Проверить настройки
- Не исправная термopара
- Отсутствие фреона



Полезные материалы

Запись вебинара про “простой” ремонт автоматов [>>>](#)

Запись вебинара про организацию вендинг бизнеса [>>>](#)

Видеоинструкции к автоматам [>>>](#)

Полный список инструкций к автоматам [>>>](#)



Спасибо за внимание!

Будут вопросы пишите на:



abovyan@supervending.ru



vk.com/supervendingru



facebook.com/supervending